

CD173_01
0A0440


<p>Description</p> <p>Ancienne scierie, bâtiment ossature béton, toiture tuiles, bardage bois, possibilités de rénovation en habitation ou activité. Réseau présent et en capacité</p>


CD173_02
0A0436

<p>Description</p> <p>Bâtiment utilitaire, ossature béton, bardage bois, toiture panneaux fibro-ciment. Réseaux en capacité suffisante. Possibilité d'habitation ou d'activité</p>

CD173_03
WK0021

<p>Description</p> <p>Hangar ossature tôle et toiture bacs acier. Possibilité d'activités. Réseaux</p>

CD173_04
0B0635
 <p>Manque photo commune</p>
<p>Description</p> <p>Manque description commune</p>

CD173_05
0B0632
 <p>Manque photo commune</p>
<p>Description</p> <p>Manque description commune</p>

CD173_06
0A0382

<p>Description</p> <p>Ancien Aéroport</p>

CD173\_07

WL026



Description

Hangar ossature brique et toiture bacs acier. Possibilité d'activités.

CD173\_08

WI0028



Description

Corps de ferme ossature brique et toiture bacs acier. Possibilité d'activités.

CD173\_09

WH0017

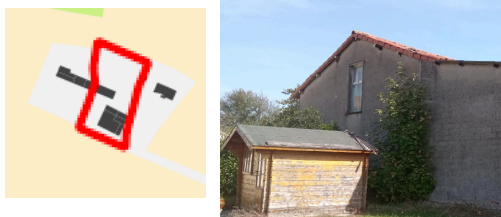


Description

Hangar ossature brique et toiture tuiles. Possibilité d'activités.

CD173\_10

0B0620

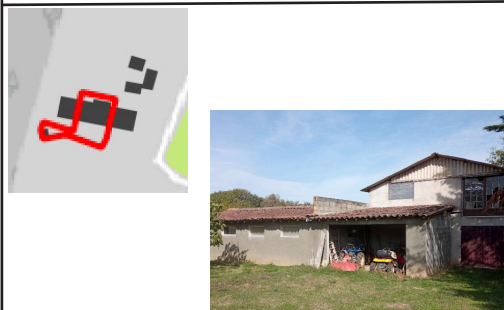


Description

Manque description commune

CD173\_11

0B0634

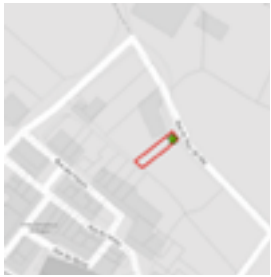


Description

Manque description commune

EP173\_01

WD0062



#### Description

Colombier fronton en briques  
toulousaines situés à proximité du  
château